

2022年10月吉日

「みかわ牛」についてのアンケート調査の結果報告

南山大学 窪田ゼミナール

この度は、アンケート実施にご協力いただき、誠にありがとうございました。今回のアンケートは、スギモト様の公式アプリ会員を対象に、現在のみかわ牛の認知度を測定し、みかわ牛に対する消費者のリアルな声を抽出する目的で実施させていただきました。このアンケートの結果に基づいて、今後のみかわ牛のブランド価値向上を図る施策を検討してまいります。

調査方法：インターネット調査

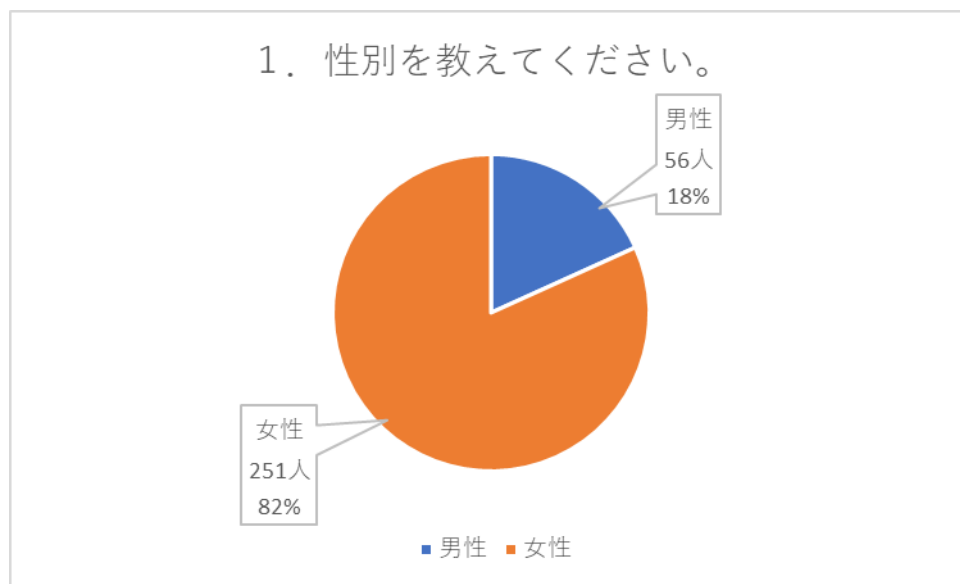
調査期間：2022年9月16日（金）～ 2022年9月23日（金）

対象者：アプリ会員 全国 全年齢 男女

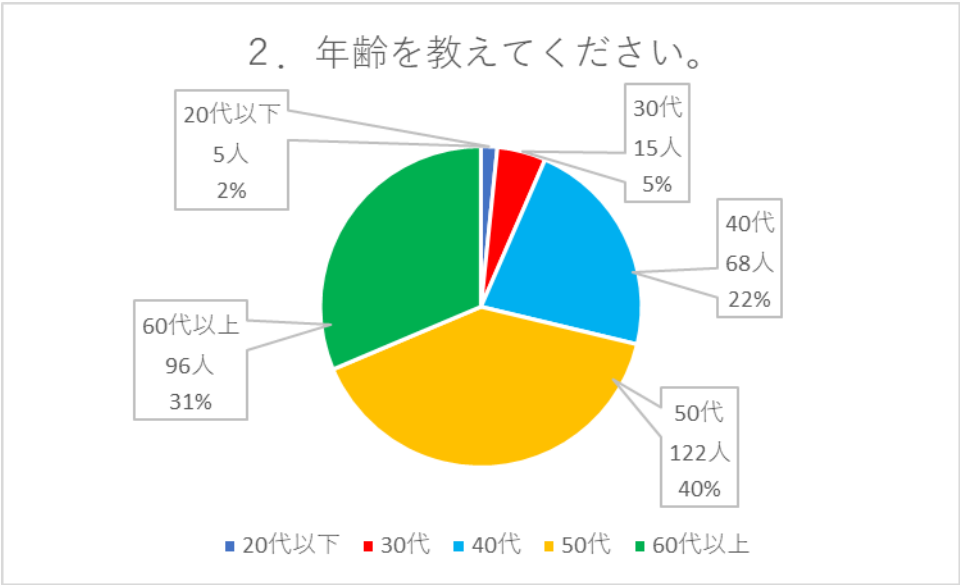
回収数：307名

質問3において、「みかわ牛」の認知度を調査したところ、約70%の方が「聞いたことがある」と回答されていましたが、質問6での「みかわ牛を購入したことがありますか？」の質問には約60%の方が「いいえ」との回答でした。そのため、みかわ牛が高級和牛としてブランドの価値を向上・定着させるためには、消費者にみかわ牛の購入を促し、みかわ牛をより知っていただく施策が必要であると感じました。

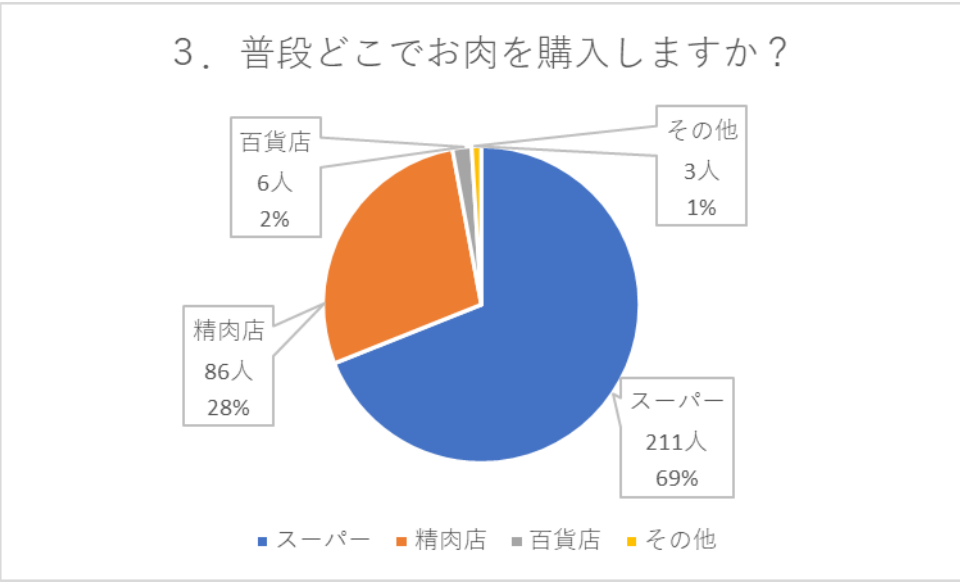
質問1～10の調査結果



回答者は約8割が女性でした。

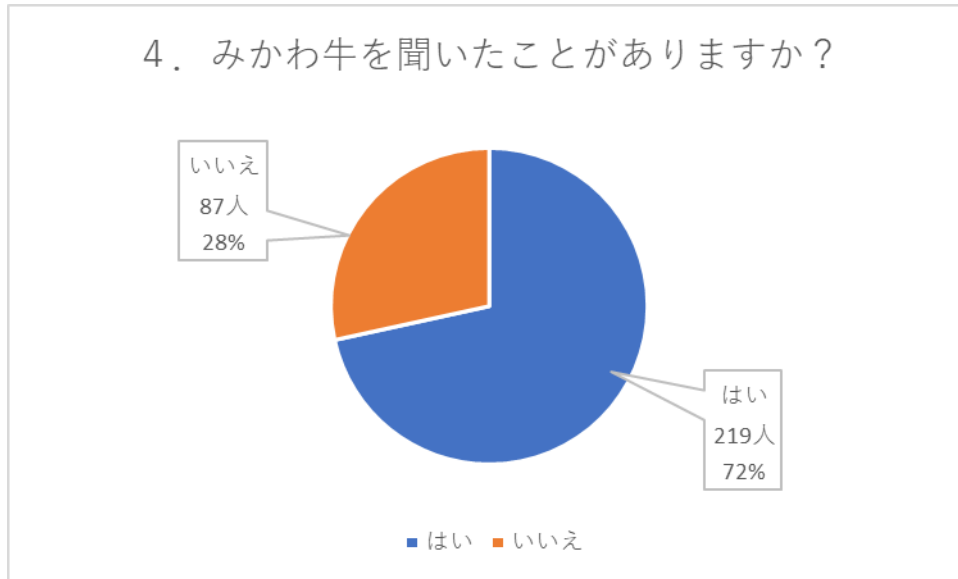


回答者は、50代と60代以上で約7割を占めていました。



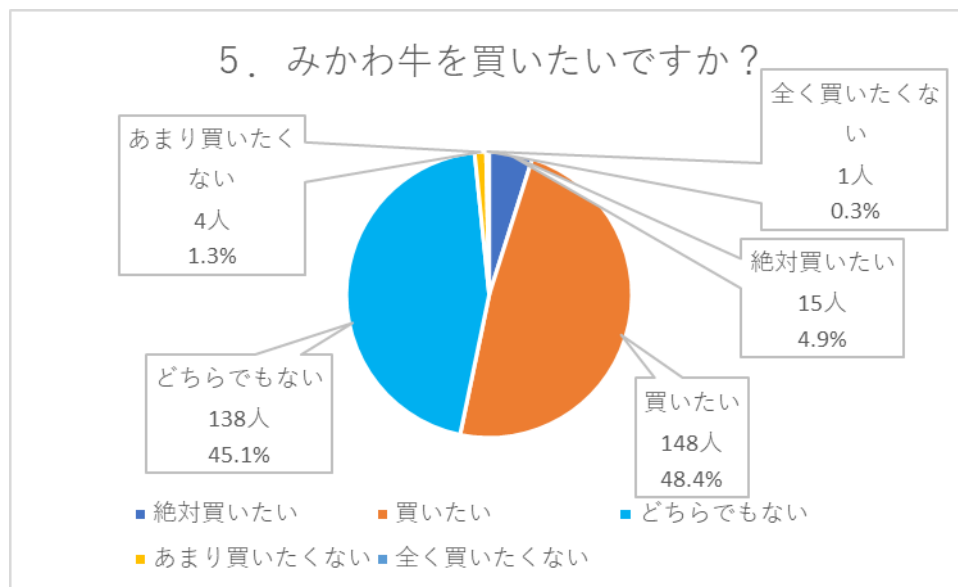
回答者の購入場所は、スーパーが約7割、百貨店は2%でした。

4. みかわ牛を聞いたことがありますか？



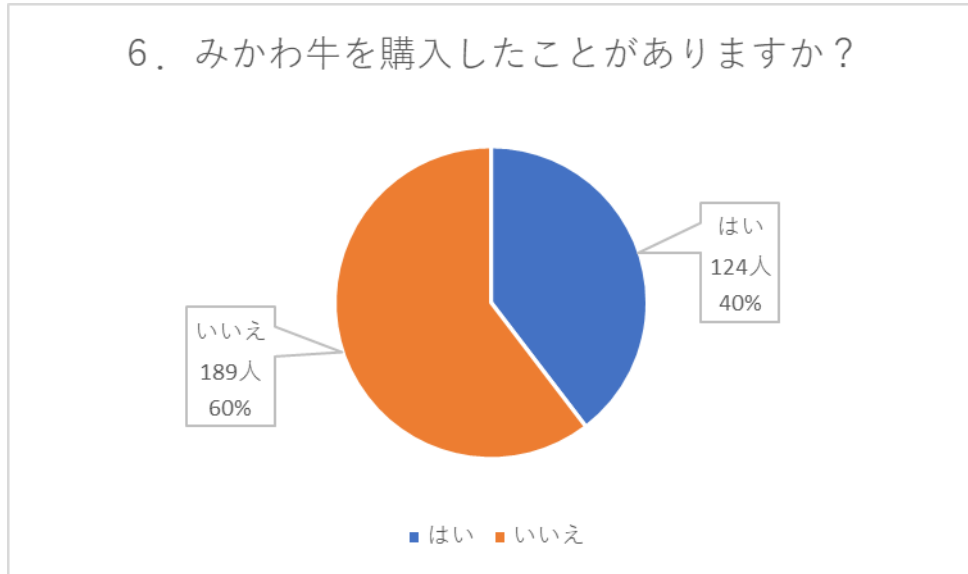
みかわ牛の現時点での認知度を測るための設問でしたが、約 7 割の回答者がみかわ牛を知っているとの回答でした。

5. みかわ牛を買いたいですか？



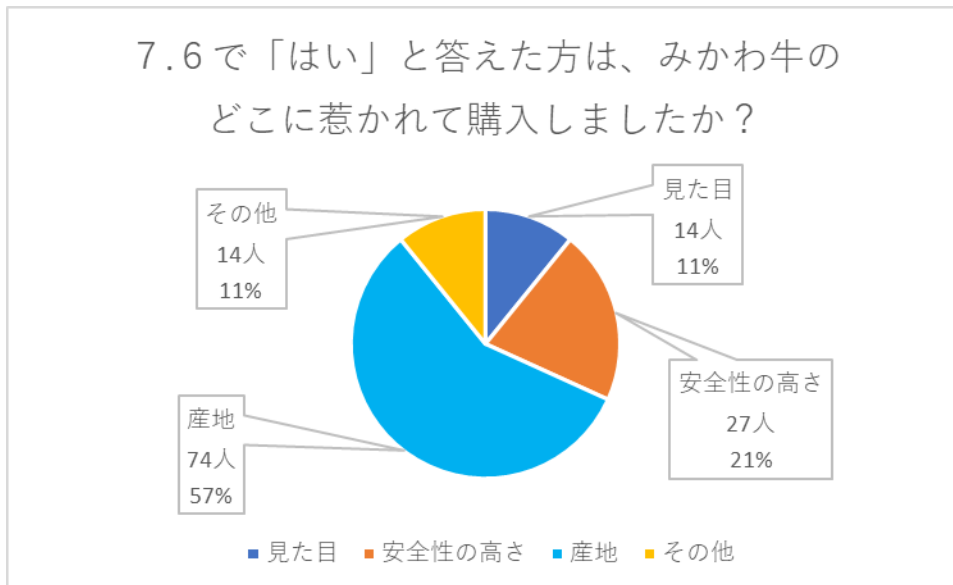
DWB (Definitely Would Buy) 分析を行うための設問でした。DWB 分析とは、消費者に対して「絶対に買いたい」「買いたい」「どちらでもない」「あまり買いたくない」「全く買いたくない」の 5 段階に分けた質問を行い、消費者の「購入意向」を数値化して、「絶対に買いたい」と回答した人の割合を算出するものです。今回の調査では、「絶対に買いたい」と考えている消費者は約 5% でした。

6. みかわ牛を購入したことがありますか？

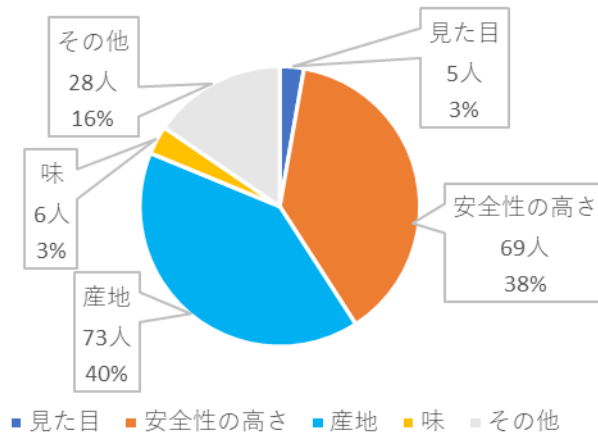


みかわ牛の購入率に加え、後の質問7、質問8で回答先を分けるための設問でしたが、みかわ牛を購入したことがある回答者は約5割、したことがない回答者は約6割との回答でした。

7.6で「はい」と答えた方は、みかわ牛のどこに惹かれて購入しましたか？

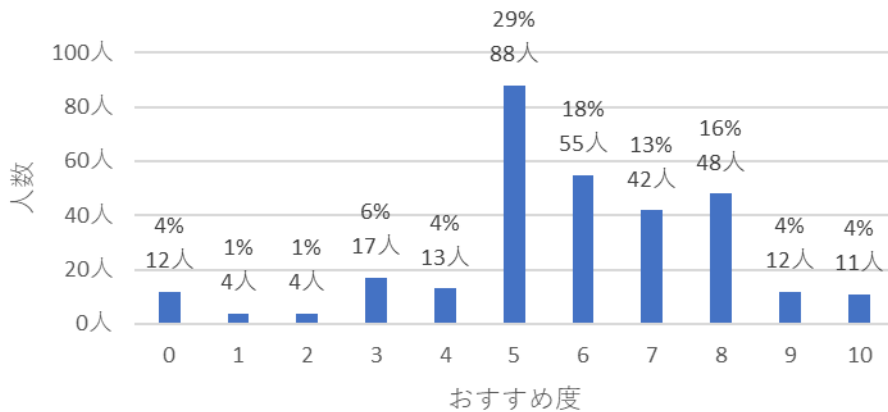


8. 6で「いいえ」と答えた方は、みかわ牛にどのような魅力があると興味を持ちますか？

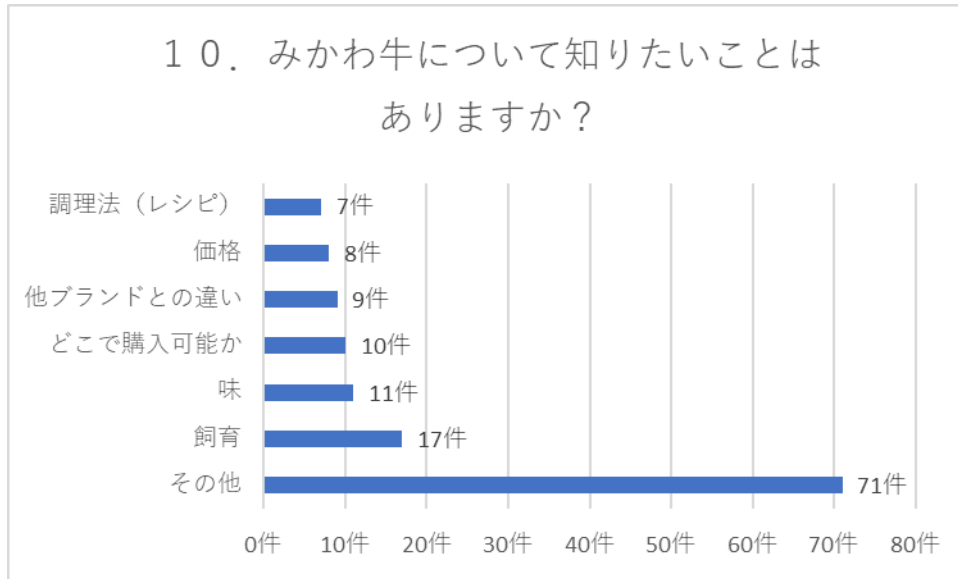


消費者がみかわ牛に感じる魅力・期待することを選択する設問でしたが、みかわ牛を購入したことがある消費者の約6割が「産地」に惹かれて購入しており、みかわ牛を購入したことがない消費者の約4割が「安全性の高さ」、同様に約4割が「産地」に魅力があると興味を持つとの回答でした。

9. あなたはみかわ牛を友人や同僚に薦める可能性はどのくらいありますか？



NPS (Net Promoter Score) 分析を行うための設問でした。NPS 分析とは「この商品（サービス）を友人や知人に勧めますか？」という質問を行い、特定ブランドに対する消費者の「他人へのおすすめ度」を数値化したものです。おすすめ度 10～9 を推奨者、8～7 を中立者、6～0 を批判者に分けて、 $NPS = \text{推奨者}(\%) - \text{批判者}(\%)$ を用いると、 $NPS = 8 - 63 = -55$ となりました。NPS は $-100 \sim 100$ の間で推移するのですが、みかわ牛の NPS は -55 でしたので、今回の調査ではみかわ牛を推奨する者が少ない状況でした。



消費者にとってみかわ牛がどのようなイメージであるのか、また、みかわ牛に関してまだ認知されていない項目を把握するための設問でした。結果としては、飼育に関して（どこで、どんな、餌の安全性など）17件、味に関して11件となっていました。また、その他に含まれる意見（3件～5件）には、こだわり（強み）、特徴、安全性、一度食べてみたい、肉質などが挙がっていました。さらに、印象的であった意見として、次のようなものがありました。

- ① 松阪牛、飛騨牛のようにブランド化を図るための努力をどの程度していらっしゃるのでしょうか。
- ② 他の有名肉との違いや特徴を知る機会があまりないと思うので知りたいです。スーパーにもポップ等があると助かります。

 以上のアンケート結果より、

課題点として、

- ・みかわ牛の未購入者が半数以上である。
- ・NPS より、みかわ牛の推奨者が少ない。

反対に、**優れている点**として、

- ・7割を超える人に認知されている。
- ・「絶対 to 買いたい」、「買いたい」と考えている人が半数以上である。

ということが明らかになりました。

今後は、みかわ牛が高級和牛としてブランドの価値を向上・定着させるために、消費者にみかわ牛の購入を促し、みかわ牛をより知っていただく施策を検討してまいります。

ご協力ありがとうございました。